

# РЕСПУБЛИКА МОРДОВИЯ

## АДМИНИСТРАЦИЯ АРДАТОВСКОГО МУНИЦИПАЛЬНОГО РАЙОНА

### ПОСТАНОВЛЕНИЕ

«27» сентября 2024 г.

г. Ардатов

№ 669

Об установлении публичного сервитута  
для использования земель и земельных участков в целях эксплуатации  
линейного объекта системы газоснабжения местного значения  
«Надземный газопровод низкого давления д. Черновка Ардатовского района»

В соответствии главой V.7 Земельного кодекса Российской Федерации от 25 октября 2001 года №136-ФЗ, Федеральными законами от 03 августа 2018 года №342-ФЗ «О внесении изменений в Градостроительный кодекс Российской Федерации и отдельные законодательные акты Российской Федерации», от 06 октября 2003 года №131-ФЗ «Об общих принципах организации местного самоуправления в Российской Федерации», от 25 октября 2001 года №137-ФЗ «О введении в действие Земельного кодекса Российской Федерации», от 31 марта 1999 года № 69-ФЗ «О газоснабжении в Российской Федерации», руководствуясь Уставом Ардатовского муниципального района Республики Мордовия, на основании ходатайства общества с ограниченной ответственностью «ИНВЕСТ-ТРЕЙДХАУС»

#### ПОСТАНОВЛЯЕТ:

1. Установить публичный сервитут на срок 49 лет для использования земель и земельных участков в целях эксплуатации линейного объекта системы газоснабжения местного значения «Надземный газопровод низкого давления д. Черновка Ардатовского района» (далее соответственно - публичный сервитут, инженерное сооружение), по перечню и в границах согласно приложениям №1 и №2; следующие сроки и график ремонтно-эксплуатационных работ по обслуживанию инженерного сооружения (при необходимости): ежегодно с 1 января по 31 декабря.

2. ООО «ИНВЕСТ-ТРЕЙДХАУС» руководствоваться постановлением Правительства РФ от 20 ноября 2000 года №878 «Об утверждении Правил охраны газораспределительных сетей».

3. Публичный сервитут считается установленным со дня внесения сведений о нем в Единый государственный реестр недвижимости.

4. Установить ограничения в использовании земельных участков, в отношении которых установлен публичный сервитут, в соответствии с Постановлением Правительства Российской Федерации «Об утверждении правил охраны газораспределительных сетей» от 20 ноября 2000 г. №878.

5. ООО «ИНВЕСТ-ТРЕЙДХАУС» привести земельные участки, указанные в приложении, в состояние, пригодное для их использования в соответствии с видом разрешенного использования, снести инженерное сооружение, размещенное на основании публичного сервитута, в срок, предусмотренный пунктом 8 статьи 39.50 Земельного кодекса Российской Федерации.

6

Начальнику отдела по управлению муниципальным имуществом и земельным отношениям администрации Ардатовского муниципального района Республики Мордовия Бутузову Д.Г. в течение 5 рабочих дней со дня принятия решения об установлении публичного сервитута осуществить мероприятия, в соответствии с пунктом 7 статьи 39.43 Земельного кодекса Российской Федерации.

Глава администрации  
Ардатовского муниципального района



А.Н. Антипов

Приложение №1  
к постановлению администрации Ардатов-  
ского муниципального района Республики  
Мордовия  
от «24» 06 2024 г. № 660

**Перечень**  
**земель и земельных участков, в отношении которых устанавливается**  
**публичный сервитут и его границы**

Кадастровый номер земельного участка	Адрес или иное описание местоположения земельного участка
13:01:0424005	Республика Мордовия, Ардатовский район, Силинское сельское поселение, д. Черновка
13:01:0424005:22	Республика Мордовия, Ардатовский район, д. Черновка
13:01:0424005:30	Республика Мордовия, Ардатовский район, д. Черновка



Приложение №2

к постановлению администрации Ардатовского муниципального района Республики Мордовия

от «27» 2024 г. № 660



**ОПИСАНИЕ МЕСТОПОЛОЖЕНИЯ ГРАНИЦ**

**публичный сервитут в отношении земель и земельных участков в целях эксплуатации линейного объекта системы газоснабжения местного значения «Надземный газопровод низкого давления д. Черновка Ардатовского района»**

(наименование объекта, местоположение границ которого описано)

**Сведения об объекте**

№ п/п	Характеристики объекта	Описание характеристик
<b>1</b>	<b>2</b>	<b>3</b>
1	Местоположение объекта	Республика Мордовия, р-н Ардатовский, Силинское сельское поселение, д. Черновка
2	Площадь объекта ± величина погрешности определения площади ( $P \pm \Delta P$ )	1682±14 кв.м
3	Иные характеристики объекта	публичный сервитут в отношении земель и земельных участков в целях эксплуатации линейного объекта системы газоснабжения местного значения «Надземный газопровод низкого давления д. Черновка Ардатовского района» сроком на 49 лет в пользу ООО "ИНВЕСТ-ТРЕЙДХАУС" (ИНН: 7716799274, ОГРН: 1157746640270)

# ОПИСАНИЕ МЕСТОПОЛОЖЕНИЯ ГРАНИЦ

Публичный сервитут для использования земель и земельных участков в целях эксплуатации линейного объекта системы газоснабжения местного значения «Надземный газопровод низкого давления д. Черновка Ардатовского района»

(наименование объекта, местоположение границ которого описано)

## Сведения о местоположении границ объекта

### 1. Система координат МСК-13, зона 1

### 2. Сведения о характерных точках границ объекта

Обозначение характерных точек границ	Координаты, м		Метод определения координат характерной точки	Средняя квадратическая погрешность положения характерной точки (М), м	Описание обозначения точки на местности (при наличии)
	X	Y			
1	2	3	4	5	6
1	482129,77	1346026,87	Метод спутниковых геодезических измерений (определений)	0,10	—
2	482186,64	1346030,92	Метод спутниковых геодезических измерений (определений)	0,10	—
3	482215,14	1346032,85	Метод спутниковых геодезических измерений (определений)	0,10	—
4	482271,93	1346036,47	Метод спутниковых геодезических измерений (определений)	0,10	—
5	482271,86	1346034,77	Метод спутниковых геодезических измерений (определений)	0,10	—
6	482271,80	1346033,28	Метод спутниковых геодезических измерений (определений)	0,10	—
7	482275,80	1346033,12	Метод спутниковых геодезических измерений (определений)	0,10	—
8	482275,86	1346034,61	Метод спутниковых геодезических измерений (определений)	0,10	—
9	482276,02	1346038,61	Метод спутниковых геодезических измерений (определений)	0,10	—
10	482275,29	1346057,98	Метод спутниковых геодезических измерений (определений)	0,10	—
11	482275,03	1346065,04	Метод спутниковых геодезических измерений (определений)	0,10	—
12	482274,63	1346069,98	Метод спутниковых геодезических измерений (определений)	0,10	—
13	482347,83	1346069,59	Метод спутниковых геодезических измерений (определений)	0,10	—
14	482414,77	1346068,99	Метод спутниковых геодезических измерений (определений)	0,10	—
15	482436,73	1346069,31	Метод спутниковых геодезических измерений (определений)	0,10	—
16	482441,77	1346069,41	Метод спутниковых геодезических измерений (определений)	0,10	—
17	482473,38	1346071,37	Метод спутниковых геодезических измерений (определений)	0,10	—
18	482511,07	1346073,36	Метод спутниковых геодезических измерений (определений)	0,10	—
19	482510,85	1346077,36	Метод спутниковых геодезических измерений (определений)	0,10	—
20	482473,16	1346075,37	Метод спутниковых геодезических измерений (определений)	0,10	—
21	482441,61	1346073,41	Метод спутниковых геодезических измерений (определений)	0,10	—
22	482436,67	1346073,31	Метод спутниковых геодезических измерений (определений)	0,10	—
23	482414,75	1346072,99	Метод спутниковых геодезических измерений (определений)	0,10	—
24	482347,85	1346073,59	Метод спутниковых геодезических измерений (определений)	0,10	—
25	482270,29	1346074,00	Метод спутниковых геодезических измерений (определений)	0,10	—
26	482271,03	1346064,80	Метод спутниковых геодезических измерений (определений)	0,10	—
27	482271,29	1346057,84	Метод спутниковых геодезических измерений (определений)	0,10	—
28	482271,95	1346040,49	Метод спутниковых геодезических измерений (определений)	0,10	—
29	482214,88	1346036,85	Метод спутниковых геодезических измерений (определений)	0,10	—
30	482186,36	1346034,92	Метод спутниковых геодезических измерений (определений)	0,10	—
31	482129,49	1346030,85	Метод спутниковых геодезических измерений (определений)	0,10	—
1	482129,77	1346026,87	Метод спутниковых геодезических измерений (определений)	0,10	—

## ОПИСАНИЕ МЕСТОПОЛОЖЕНИЯ ГРАНИЦ

Публичный сервитут для использования земель и земельных участков в целях эксплуатации линейного объекта системы газоснабжения местного значения «Надземный газопровод низкого давления д. Черновка Ардатовского района»

(наименование объекта, местоположение границ которого описано)

### Сведения о местоположении границ объекта

#### 3. Сведения о характерных точках части (частей) границы объекта

Обозначение характерных точек части границы	Координаты, м		Метод опре- деления ко- ординат ха- рактерной точки	Средняя квад- ратическая по- грешность по- ложения ха- рактерной точки ( $M_i$ ), м	Описание обо- значения точки на местности (при наличии)
	X	Y			
1	2	3	4	5	6
Часть № —					
—	—	—	—	—	—



## ОПИСАНИЕ МЕСТОПОЛОЖЕНИЯ ГРАНИЦ

**Публичный сервитут для использования земель и земельных участков в целях эксплуатации линейного объекта системы газоснабжения местного значения «Надземный газопровод низкого давления д. Черновка Ардатовского района»**

(наименование объекта, местоположение границ которого описано)

### Сведения о местоположении измененных (уточненных) границ объекта

#### 1. Система координат —

#### 2. Сведения о характерных точках границ объекта

Обозначение характерных точек границ	Существующие координаты, м		Измененные (уточненные) координаты, м		Метод определения координат характерной точки	Средняя квадратическая погрешность положения характерной точки ( $M_i$ ), м	Описание обозначения точки на местности (при наличии)
	X	Y	X	Y			
1	2	3	4	5	6	7	8
—	—	—	—	—	—	—	—

#### 3. Сведения о характерных точках части (частей) границы объекта

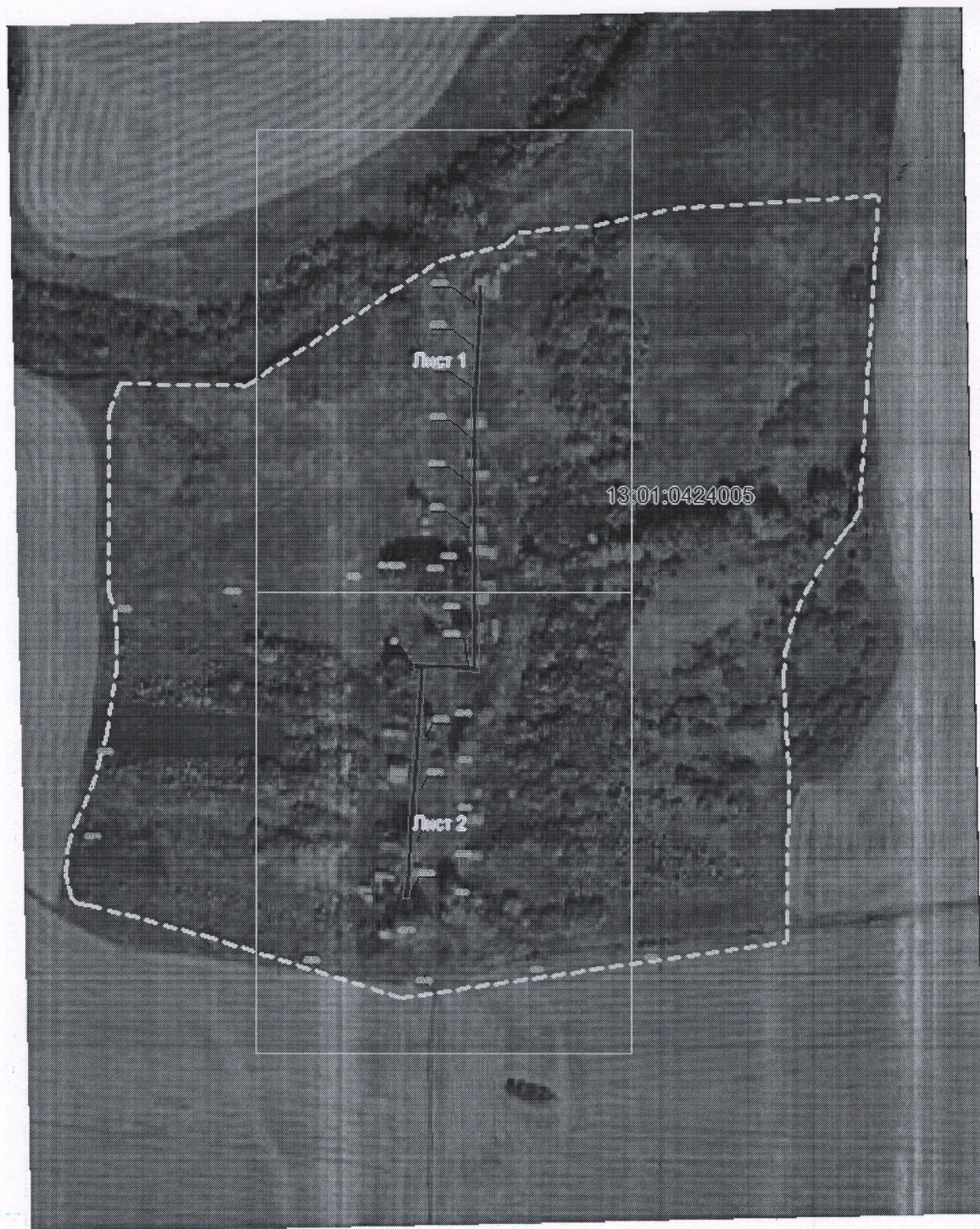
Часть № —

Обозначение характерных точек границ	Существующие координаты, м		Измененные (уточненные) координаты, м		Метод определения координат характерной точки	Средняя квадратическая погрешность положения характерной точки ( $M_i$ ), м	Описание обозначения точки на местности (при наличии)
	X	Y	X	Y			
1	2	3	4	5	6	7	8
—	—	—	—	—	—	—	—



# Схема расположения границ публичного сервитута

## Основной лист



Масштаб 1: 4000

Используемые условные знаки и обозначения:



— область выносного листа,

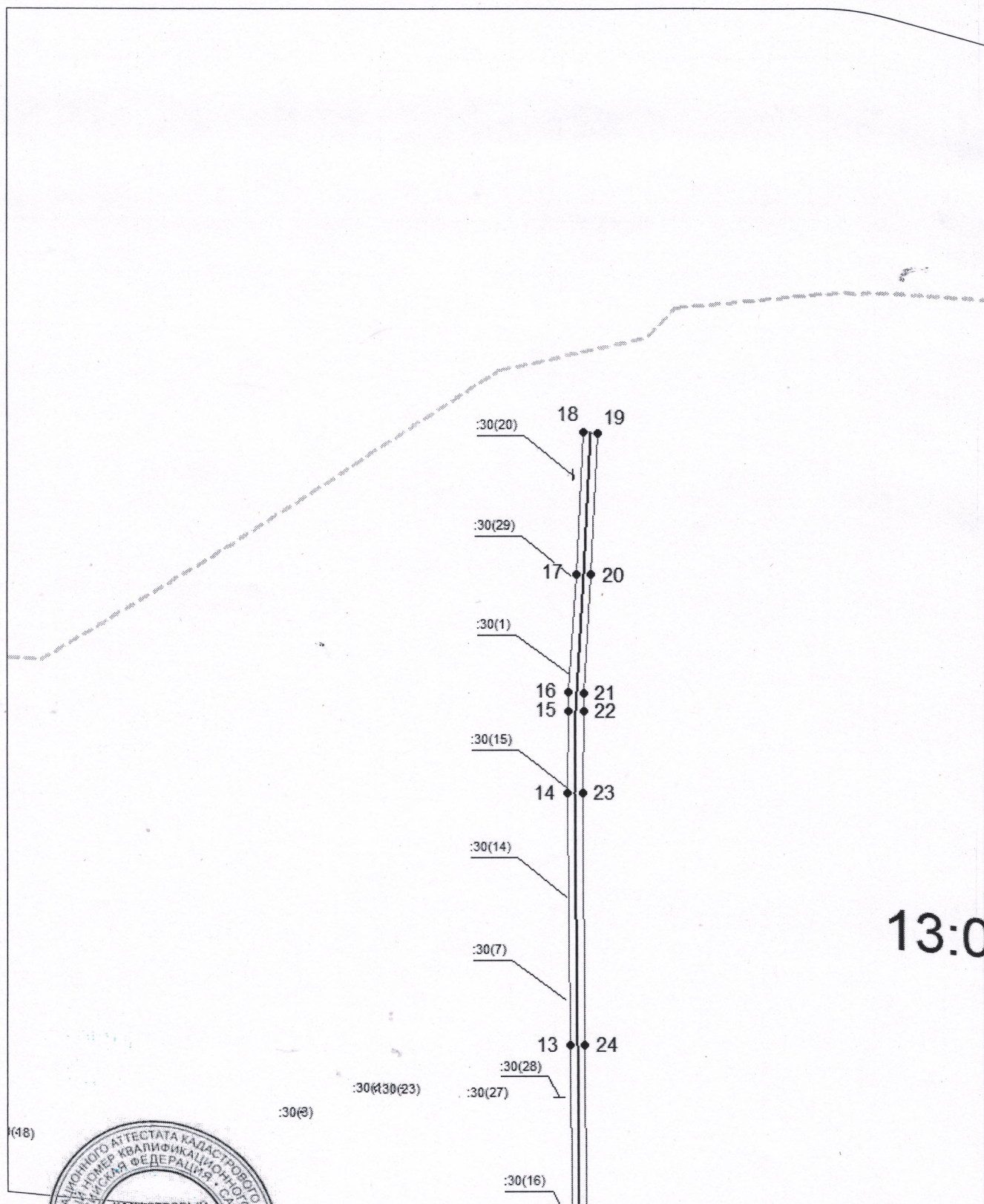
23

— номер выносного листа.



# Схема расположения границ публичного сервитута

## Выносной лист №1



Исполнитель: **МЫСЛОВИЧНИКОВ** (подпись) и обозначения приведены на отдельной странице в конце раздела.

Подпись: **Майоров А. М.** Дата 24 мая 2024 г.

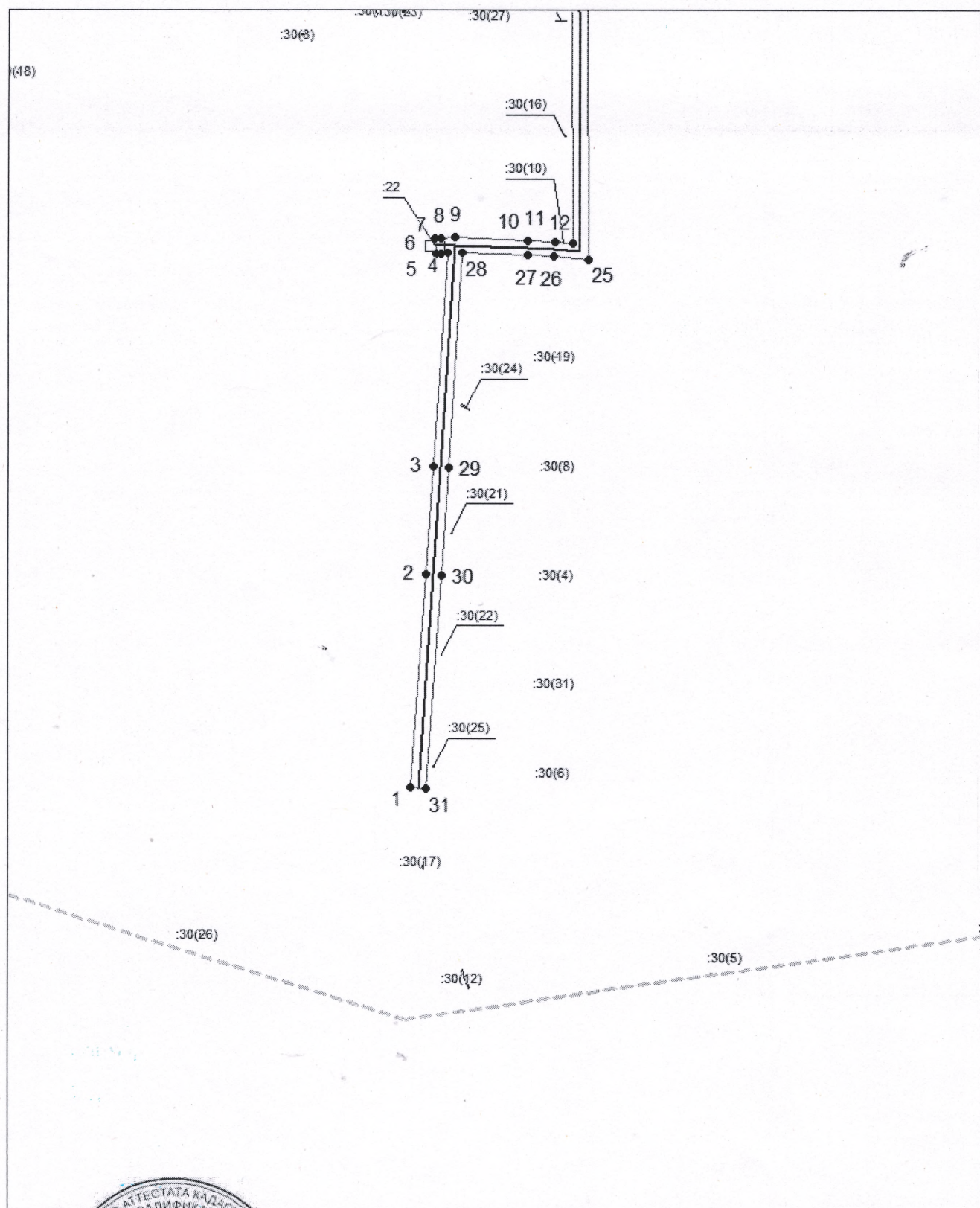
Место для отрисовки печати (при наличии) лица, составившего описание местоположения границ объекта





# Схема расположения границ публичного сервитута

Выносной лист №2



Масштаб 1:1500

Исполнение в соответствии с условиями и обозначения приведены на отдельной странице в конце раздела.

Подпись *А. М. Михайлов* Дата 24 мая 2024 г.








Место для оттиска печати (при наличии) лица, составившего описание местоположения границ объекта





## Схема расположения границ публичного сервитута

### Используемые условные знаки и обозначения:

-  — граница публичного сервитута,
-  — газопровод,
-  — границы земельных участков,
-  — границы кадастровых кварталов,
-  — установленные границы административно-территориальных образований,
-  — границы населенных пунктов,
-  — характерная точка публичного сервитута.